

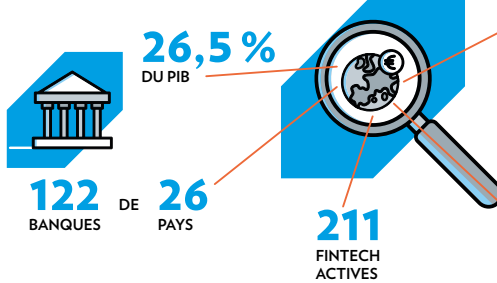
# POURQUOI CHOISIR LE LUXEMBOURG ?

CHAMBER OF COMMERCE LUXEMBOURG  
cc.lu

LUXEMBOURG LET'S MAKE IT HAPPEN  
luxembourg.public.lu

LUXEMBOURG TRADE & INVEST  
tradeandinvest.lu

## EXPERTISE INTERNATIONALE EN FINANCE



PRÈS DE **3.500** FONDS D'INVESTISSEMENT GÈRENT UN ACTIF NET DE **5.900** MILLIARDS D'EUROS (ALFI, 2021)

**51.700** EMPLOYÉS (STATEC)



CRÉÉE EN 2016, LA

## Luxembourg Green Exchange

(LGX) EST LA PREMIÈRE PLATEFORME MONDIALE DE TITRES VERTS ET DURABLES.

## DIVERSIFICATION DE L'ÉCONOMIE

LES INDUSTRIES CRÉATIVES EMPLOIENT

**14.600**

PERSONNES



**50 %**

DES ENTREPRISES DE CE SECTEUR ONT MOINS DE **10** ANS



**9**

CLUSTERS SECTORIELS



SECTEUR BIO-HEALTH

**136**

ENTREPRISES DONT LA MOITIÉ ONT MOINS DE **10** ans (LUXINNOVATION 2021)

« Luxembourg-ville est une capitale européenne. »  
Michel Gonzalez et Xavier Michely, Keym



LUXEMBOURG-VILLE EST LE SIÈGE DE

**13**

INSTITUTIONS EUROPÉENNES

## PAYS PRO-EUROPEÛN / EXPERTISE EN MATIÈRE DE RÉGLEMENTATION EUROPÉENNE



LE SECTEUR SPATIAL COMPTE

**50 entreprises**

ET LABORATOIRES DE RECHERCHE POUR UN EFFECTIF GLOBAL DE **800**

PERSONNES (TRADEANDINVEST)

« Le Luxembourg dispose d'un très fort écosystème du secteur spatial (entreprises, université, agence spatiale), avec un soutien politique élevé. »  
Sebastain Ströhl et Carlos Manuel Entrena Utrilla, Plus Ultra Space Outposts

## STABILITÉ ET NEUTRALITÉ POLITIQUE

« La grande stabilité du cadre légal permet de construire une activité économique pérenne. Et le pays a des atouts pour attirer les profils dont nous avons besoin. »  
Dr Chalom Sayada, Advanced Biological Laboratories (ABL)



**8**

PREMIERS MINISTRES DEPUIS 1945

## TIC / DIGITALISATION



Plus de **9 ménages** sur **10**

ONT UN ACCÈS À INTERNET À TRÈS HAUT DÉBIT (97% EN 2021, EUROSTAT)

LE PAYS COMPTE



**890.000**

ABONNEMENTS DE TÉLÉPHONIE MOBILE EN 2020 POUR ENVIRON 626.000 HABITANTS (BANQUE MONDIALE)



LE SUPERORDINATEUR

**Meluxina**

INAUGURÉ EN 2021 OFFRE UNE PUISSANCE DE CALCUL DE 18 PÉTAFLOPS (18 MILLIONS DE MILLIARDS D'OPÉRATIONS DE CALCUL PAR SECONDE) ET SE CLASSE PARMIS LES **50** MEILLEURS CALCULATEURS HAUTE PERFORMANCE AU MONDE



**23**

DATA CENTRES DONT **9** CERTIFIÉS TIER IV



**310**

ENTREPRISES ACTIVES DANS LA CYBERSÉCURITÉ DONT 75 STARTUPS (24 %) (LUXINNOVATION 2020)

## ÉCONOMIE OUVERTE

**30 %**

DES ENTREPRISES MARCHANDES NON FINANCIÈRES SONT SOUS CONTRÔLE ÉTRANGER (STATEC)



LE LUXEMBOURG EXPORTE PLUS DE

**60 %**

DE SA PRODUCTION DE BIENS ET SERVICES (STATEC)

## UN PAYS QUI AIME LES STARTUP ET LES PME



**+ de 2000**

STARTUPS DE 80 PAYS, CANDIDATES AU PROGRAMME FIT 4 START DEPUIS SA CRÉATION EN 2010

« L'environnement des affaires est très dynamique au Luxembourg. L'écosystème est favorable aux PME et plusieurs secteurs d'avenir sont en plein essor. »

Christophe Timmermans, SolarCleano



LE PAYS COMPTE

**507**

STARTUPS EN 2020 DONT 23 (5 %) SONT ACTIVES DANS LE DOMAINE DES « GREEN TECHNOLOGIES » (STARTUPLUXEMBOURG)



**3 programmes**

DÉVELOPPÉS PAR LUXINNOVATION, L'AGENCE NATIONALE POUR L'INNOVATION, POUR PERMETTRE AUX PME DE GAGNER EN COMPÉTITIVITÉ : FIT4DIGITAL, FIT4INNOVATION ET FIT4SUSTAINABILITY

## COMPÉTITIVITÉ



AVEC

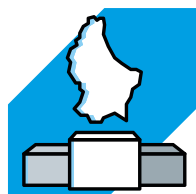
**25**

PROJETS RÉFÉRENCÉS. LE LUXEMBOURG EST LE

**1er**

PAYS EUROPÉEN EN NOMBRE D'INVESTISSEMENTS DIRECTS ÉTRANGERS PAR HABITANT (3,94 PROJETS POUR 100.000 HABITANTS, EY)

« Le Luxembourg nous permet de nous positionner rapidement dans les différents pays que nous ciblons. »  
Samuel Eustachi, Philippe Vallogia et Maxime Belair, Jobook



LE LUXEMBOURG EST SYSTÉMATIQUEMENT CLASSÉ DANS LE

**TOP 20**

DANS LES COMPARATIFS INTERNATIONAUX DE COMPÉTITIVITÉ (WEF, IMD, COMMISSION EUROPÉENNE...)



Publications sur l'économie du Luxembourg



S'installer ou investir au Luxembourg



Luxembourg, une économie dynamique

Chambre de Commerce

7 rue Alcide de Gasperi, L-1615 Luxembourg

Tél : (+352) 42 39 39-1 ; E-mail : chamcom@cc.lu ; www.cc.lu

Septembre 2022

Les citations présentes dans ce dépliant sont toutes extraites d'interviews réalisées pour Merkur, le magazine de la Chambre de Commerce.

## HUB LOGISTIQUE EUROPÉEN



**947.000**

TONNES DE MARCHANDISES  
TRANSPORTÉES EN 2020 SUR

**13.588**

VOLS, SOIT UNE HAUSSE DE PLUS DE

**6 %**

DU FRET AÉRIEN PAR RAPPORT À 2019



LE LUXEMBOURG  
SE CLASSE

**24<sup>e</sup>**

SUR 160

(LOGISTICS PERFORMANCE  
INDEX 2018)



**60 %**

DES MARCHANDISES  
TRANSPORTÉES PAR  
CAMIONS ONT UNE  
DESTINATION  
INTERNATIONALE



**104**

DESTINATIONS DESSERVIES  
EN DIRECT PAR L'AÉROPORT  
DE LUXEMBOURG AVEC

**800**

VOLS PAR SEMAINES



**44,5 %**

DE LA POPULATION  
AYANT ENTRE 15  
ET 64 ANS  
DÉTIENT UN DIPLÔME  
D'ENSEIGNEMENT  
SUPÉRIEUR (2021),  
UN TAUX SUPÉRIEUR  
À LA MOYENNE  
DE L'UE (29,5 %)  
(EUROSTAT)



IL EXISTE

**19 écoles  
internationales**

AU LUXEMBOURG DONT  
6 SONT PUBLIQUES

## QUALITÉ DES INFRASTRUCTURES



LES INVESTISSEMENTS  
PUBLICS REPRÉSENTENT

**+ de 4 %**

DU PIB

« Le Luxembourg est un grand  
« Startup Hub » qui fait beaucoup  
d'efforts pour promouvoir les idées  
et les projets innovants, avec  
d'excellentes infrastructures. »

Maroun Altekly et Raphaël  
Scheuren, Blochome

## CONTACTS AISÉS AVEC L'ADMINISTRATION



LE LUXEMBOURG  
SE SITUE AU

**4<sup>e</sup>** RANG

EUROPÉEN

POUR LA

**qualité**

**perçue**

DES SERVICES  
PUBLICS  
(EUROBAROMÈTRE 2016)

## QUALITÉ DE VIE ET SÉCURITÉ



LUXEMBOURG-VILLE  
EST CLASSÉE

**18<sup>e</sup>**

SUR 231

VILLES DU MONDE POUR  
SA QUALITÉ DE VIE

(MERCER - QUALITY OF LIVING)



L'UNIVERSITÉ DU LUXEMBOURG  
(CRÉÉE EN 2003) EST CLASSÉE

**25<sup>e</sup>**

SUR 540

DANS LE CLASSEMENT DES  
UNIVERSITÉS DE MOINS DE 50 ANS  
(TIMES HIGHER EDUCATION,  
WORLD UNIVERSITY RANKING)

« Le Luxembourg est un  
tremplin pour les idées créatives  
et les innovations. »

Thomas Lange,  
Culture Booking

## RECHERCHE ET INNOVATION

OPINION DES RÉSIDENTS DE LUXEMBOURG-VILLE :



**95 %**

SE DISENT SATISFAITS  
D'Y VIVRE

**94 %**

APPRÉCIE SA PROPRIÉTÉ  
(SCORE LE PLUS ÉLEVÉ DE  
L'UNION EUROPÉENNE)



**92 %**

SE SENTENT EN SÉCURITÉ DANS  
LES TRANSPORTS PUBLICS  
(EUROBAROMÈTRE)



LE SECTEUR DE LA  
R&D EMPLOIE PLUS DE

**7.000**

PERSONNES. LES  
CHERCHEURS  
REPRÉSENTENT

**1,3 %**

DE L'EMPLOI TOTAL  
(EUROSTAT)

« La réglementation du  
Luxembourg sur la propriété  
intellectuelle est très avantageuse  
pour les détenteurs de brevets. »

Constantin Notman,  
OCSIAI

## TERRE D'INDUSTRIES

**Dès 1870,**

AVÈNEMENT DE LA SIDÉRURGIE



ARCELOR MITTAL  
EST LE 6<sup>ME</sup> EMPLOYEUR  
PRIVÉ AVEC

**3.460**

EMPLOYÉS  
(JANVIER 2022)

LA POPULATION DU LUXEMBOURG  
CROÎT CHAQUE ANNÉE D'ENVIRON

**2 %**



TAUX DE CROISSANCE DE LA POPULATION ENTRE  
LE 1<sup>ER</sup> JANVIER 2012 ET LE 1<sup>ER</sup> JANVIER 2022

**23 %**

## POPULATION

## MULTICULTURALISME ET MULTILINGUISME



LE LUXEMBOURG  
SE CLASSE

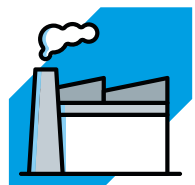
**8<sup>e</sup>**

SUR 134 PAYS  
EN TERMES DE  
COMPÉTITIVITÉ POUR  
ATTIRER, RETENIR  
ET DÉVELOPPER  
DES TALENTS  
(GLOBAL TALENT  
COMPETITIVENESS INDEX)

**51 %** DES RÉSIDENTS  
PARLENT

**3** LANGUES  
OU PLUS

(EUROSTAT)



LE LUXEMBOURG  
COMPTE PLUS DE

**900**

ENTREPRISES INDUSTRIELLES  
EMPLOYANT PLUS DE

**38.000**

SALARIÉS  
(STATEC)



L'INVESTISSEMENT ANNUEL  
DES ENTREPRISES  
INDUSTRIELLES S'ÉLÈVE À

**570**

MILLIONS D'EUROS  
(EUROSTAT)



LE SECTEUR INDUSTRIEL  
REPRÉSENTE

**6,7 %**

DU PIB ET

**7,8 %**

DES SALARIÉS DU PAYS  
(PLUS DE 36.000 PERSONNES)  
(STATEC)

## ÉGALITÉ HOMMES-FEMMES

LA POPULATION  
ÉTRANGÈRE  
REPRÉSENTE

**47 %**

DES HABITANTS

ET **179**

**nationalités**



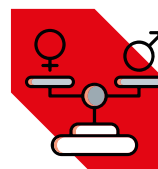
LA PART DES  
ÉTRANGERS DANS  
L'EMPLOI INTÉRIEUR  
EST DE

**74 %**

(STATEC)

« Le multiculturalisme du Luxembourg en  
fait un laboratoire parfait pour démarrer  
une entreprise dans le monde. »

Roman Salvi et Loris Beaumont,  
Biscuit App



**0,7 %**

D'ÉCART SALARIAL  
ENTRE LES HOMMES  
ET LES FEMMES, SOIT  
L'ÉCART LE PLUS  
FAIBLE DE L'UNION  
EUROPÉENNE  
(GENDER PAY GAP EUROSTAT)